

[オプションプラン](#) [お店TOPページ](#)

ナビゲーションが最大7つに増え、クーポンは最大5枚まで登録可能。ピックアップ情報として季節のオススメを4つ掲載できます。

<b>お昼TOP</b>	<b>おすすめメニュー</b>	<b>お知らせ</b>	<b>クーポン</b>	<b>地図</b>	<b>口コミ</b>	<b>求人</b>
--------------	-----------------	-------------	-------------	-----------	------------	-----------

## Restaurant & Bar いばナビ (イバナビ)

女性に人気の穴場スポット！お料理充実あり●

お料理充実のフインバー。ピカピカに磨きこまれたアンティークの調度品と、スタッフ全員の笑顔でお客様をお迎えいたします。11:00～16:00までの長いランチタイムはユッフェスタイルで、ラテンヨーロッパの各国料理をリーズナブルな料金でお楽しみいただけます。お時間のあまる方は、当店自慢のワインと一緒にご堪能ください。

そして夜は、ちょっと大人の落ち着いた雰囲気に変化あり。旬の食材を使った日替わり料理を始め、パスタ、ピッツァ、スモーク料理から軽いおつまみまで幅広いメニューをご用意しております。もしもセレクトのワインとチーズを生ハムの組合せもポイント！クーポンでプレゼントあり★

エリア	得意な食べ物・飲み物・サービス・その他
ジャンル	グルメ >洋食 >イタリアン(ピ스타・ピザ) グルメ >居酒屋・Bar >ダイニングバー グルメ >カフェ・喫茶店 >カフェ ショッピング >生活雑貨関連 >生活雑貨
評価	★★★★★ 4.0 (4件)

グラスワイン（赤・白）は500円〜。自家製の天然酵母パンにチーズを添えて、贅沢なランチタイムをどうぞ

**お店の特長**

- カップル
- ファミリー
- お一人様
- 団体様
- 友達
- デート
- 宴会（パーティ）
- ランチ
- ディナー
- カード支払い
- ペット同伴
- 予約優先
- 駐車場
- 全席禁煙
- 個室
- 飲み放題

**このお店に口コミする！**

♡ お気に入り追加する

📄 間違いを報告する

**おすすめポイント・メニュー**

- ◆サーモンのみニエル カタルソース 900円
- ◆合鴨の肝いかり / パリサミズソース 800円
- ◆ペーコンとお野菜のトマトソース 手打ちパスタ 1000円
- ◆ハウスワイン 500円〜

※全て税込価格です

<b>住所</b>	〒305-0043 茨城県つくし市大角田2012-113 (地図を見る)
<b>アクセス</b>	常総線「桜土浦IC」から学園方面へ。大角田交差点を左折し、すぐ右手におひろいJR常総線「荒川沖駅」から関東鉄道バスD20分
<b>電話番号</b>	029-861-0777 (ご予約・お問合せはコチラ)
<b>FAX番号</b>	029-861-0770
<b>営業時間</b>	11:00 ～ 0:00(L.O.23:00)
<b>ランチタイム</b>	11:00 ～ 16:00(L.O.15:30)
<b>定休日</b>	火曜日、第3月曜日
<b>駐車スペース</b>	10台 (付近に共用駐車場もあり)
<b>座席数</b>	36席
<b>収容人数</b>	40人
<b>予算</b>	3,000円 〜 6,000円
<b>ランチ予算</b>	1,000円 〜 2,000円
<b>ホームページ</b>	ホームページはこちらから
<b>ブログ</b>	ブログはこちらから
<b>お店のSNS</b>	<a href="#">Twitterはこちらから</a> <a href="#">Facebookはこちらから</a> <a href="#">Instagramはこちらから</a>
<b>備考</b>	※表記価格は全て税別です ※時季により掲載メニューのご用意が無い場合もございます。予めご了承ください

ジャンルを  
4つまで  
登録できます

キャッチコピー  
(最大50文字)

本文  
(最大300文字)

おすすめポイント・  
メニュー  
(最大100文字)

サブ写真キャプション(最大50文字)

ひとことメッセージ  
(最大150文字)

ピックアップ情報  
(1項目あたり最大  
150文字)

クーポン  
最大5枚

ピックアップ  
4つ  
(1項目あたり最大  
150文字)

いばナビレポート  
(いばナビスタッフ目線のコメントを掲載できます)

## 検索結果表示順位

サイト内検索結果の一覧ページにて、  
**2番目に優先**で上位表示されます。

The screenshot shows the DASH KITCHEN app interface. At the top, there's a navigation bar with icons for 'グルメ' (Gourmet), '健康/美容' (Health/Beauty), 'イベント' (Event), 'ショッピング' (Shopping), '暮らし' (Living), and '求人情報' (Job Information). Below the navigation bar is a search bar with the text 'エリア[県: 永平, つくば]' and a magnifying glass icon. The main content area displays search results for 'Sushi Dining 都心店'. A red box highlights the search results, and a red arrow points to the 'Sushi Dining 都心店' listing, which is the first result. The listing shows a photo of sushi and the text '寿司と和食。それぞれの専門知識が心と技で提供する本格江戸前寿司と和食。'.

★プランが同じ場合はどうなる？

同じ掲載プラン内では、

- お知らせの更新日が新しい
- クーポンの更新日が新しい
- 口コミが入った日付が新しい

お店が優先されます。

(上から優先度が高い順)

## PR 枠表示

同じ地域且つ同じ業種のお店ページに、おすすめ店としてPR表示されます。

お店TOP

おしらせ

クーポン

地図

口コミ

# レストラン おりっぷ

(レストランオリッパ)

ファミリーにもおすすめ！気軽に創作イタリアンが楽しめるお店♪

本場イタリアで修行をつんだシェフがお届けする創作メニューの数はどれも絶品！ランチはリーズナブルにお楽しみいただけますので、ご家族や女子同士の集まりにもピッタリです♪健康に良いもの、季節感のあるものを「やさしい味わい」でご提供。パスタ、ピッツァ、ステーキ料理から軽いおつまみまで幅広いメニューを揃えております。ファミリーからカップルまで、様々なシチュエーションで幅広い年齢の方に気軽にご利用いただけるお店です。クーポンご利用でさらにお得に♪各来店をお待ちしております。

エリア

ジャンル

評価

栃木県 > 小山市

グルメ > 洋食 > イタリアン(パスタ・ピザ)  
 グルメ > カフェ・喫茶店 > カフェ

2.5 評価 (0件)

おすすめポイント・メニュー

- ◆特製カルボナーラ 800円
- ◆マルゲリータピッツァ 800円
- ◆ほろひる恵かレット 700円
- ◆シフォンケーキセット700円

人気のシフォンケーキは新鮮な赤玉卵で作る、甘さ控え目のやさしい味♪

住所

〒323-0825

お店の特長

女性

男性

カップル

ファミリー

友達と

デート

宴会  
(パーティ)

ランチ

ディナー

予約優先

駐車場

飲み放題

お子様

「小山駅」より徒歩5分

電話番号

029-248-2344

FAX番号

029-248-2342

営業時間

10:00 ~ 20:00(LO:19:00)  
土日は22:00まで営業

ランチタイム

12:00 ~ 15:00(LO:14:00)

定休日

月曜日

駐車スペース

10台

座席数

20席

同業種・同エリアを検索しているユーザーさんにピンポイントでアプローチ。  
おすすめ店として表示されます。

クーポン詳細

ひとことメッセージ！

お食事メニューの他、シフォンケーキなどのスイーツメニューも人気★ベキングパウダーを使うで作る、ふわふわでしっとりしたシフォンケーキ。のんびり、ゆっくりティータイムをお過ごしください。営業日は木曜日・金曜日のみですが、ギャラリー展示により変更の場合もございます。お問い合わせください。

PR]

喜八家八 荳原店  
 和食・洋食・中華が楽しめる店

FuNiMuNi フムニニ  
 リーズナブルに多彩なお漬物とお料理を楽しみたいならフムニニへ♪

※消費税率変更に伴い、表示価格とお会計時の価格が異なる場合があります。

ご利用の際は予め店舗へのご確認をおすすめいたします。



オプションプラン おすすめメニューページ

最大3ページまで掲載が可能です。メニューの詳細やこだわり、スタッフさん紹介、お店までの道順案内など、PRしたい幅広い内容をご掲載いただけます。  
1ページごとに5つのレイアウトパターンから好きなものを選んで掲載できます。

- レイアウト1（写真:タテ大写真1枚+中写真3枚）
  - レイアウト2（写真:ヨコ大写真1枚+中写真3枚）
  - レイアウト3（写真:中写真4枚）
  - レイアウト4（写真なし）
  - レイアウト5（写真:サムネイル表示で16枚）
- 最大3ページ**  
(レイアウト1~4に関して、  
**1ページあたりに掲載できる  
項目数は4つまで**)

※スマホ版ではレイアウト1~3は同じ見え方になります

【いはナビ】ホーム > お店検索 > 県南/イタリアン(パスタ・ピザ) > つくば市/イタリアン(パスタ・ピザ) > 大角豆〜赤塚周辺/イタリアン(パスタ・ピザ) > Restaurant & Bar いはナビ > おすすめメニュー

お店TOP

おすすめメニュー

求人

Restaurant & Bar いはナビ (イハナビ)

女性に人気の穴場スポット！お料理充実バー

こだわりパスタ

人気のランチメニュー

あま〜いドルチェ

おすすめメニュー

○ランチセットは常時3種類！

イタリアで修行を積んだシェフの石田が作るランチセットは常時3種類。  
旬の食材を茨城の農家から仕入れています。  
新鮮なお野菜やお肉だから、素材の味を楽しめるようなるべく薄味で提供しています。  
ランチなら1000円以内でお食事可能なので、学生さんやOLさん、もちろんサラリーマンの方々もお待ちしております。

お料理のオーダー時に一言いただければ、にんにく抜きや辛さ控えめなど対応可能です。  
お子様用に少なめプレートも用意しています♪  
ご家族でいらした際は是非お声がけ下さい！



○★Aランチ【イタリア風ナシゴレン】



タイ料理のナシゴレンをイタリア風にアレンジした、当店のランチ看板メニュー！イタリア産トマトと、アンチョビを使ったことによって一気にイタリア風になります。  
どうなの？と思っている方にこそ食べていただきたい！  
辛さも選べるので是非一度トライしてみてください。

※サラダ・ドリンク・デザート付き

○★Bランチ【hawaiianロコモコ丼】



ハワイアンのロコモコに、当店大人気のピクルスを添えました。  
トマトソースはじっくりと半日かけて煮込んだもので、たまねぎの風味がたまりません！  
しかも丼ひとつに10種類のお野菜が入っているので、栄養/バランスも良くヘルシー♪  
女性に人気のメニューです！  
100円増しでハンバーグを2倍にできるので、男性諸君も大満足間違いナシ！

※サラダ・ドリンク・デザート付き

○★Cランチ【ハンバーガーとトルティーヤセット】



ランチの定番人気の一品といえば「ハンバーガー」  
パティはディナーのハンバーグにも使用する、本格牛肉100%のガッツリ系。  
そこにデミグラスソースをたっぷりかけて、幅岸さんの作ったふわふわのパンズにサンドしています！  
もちろんレタスは藤村さんの畑で育った完全無農薬のお野菜。  
トルティーヤを添えていますので、結構お腹いっぱいになるんです。

※サラダ・ドリンク・デザート付き

レイアウト1

おすすめメニュー

○クリーム・生・オイル・トマト・・・88種類のパスタたち

当店のパスタは常時88種類で用意しております。それも毎月メニューをかえてご提供しています。  
定番メニューは50種類、残りの38種類はその月の旬の食材を使ってメニューを変えています。  
常に違うおいしいさを、そして定番商品は変わらないおいしいさを提供すべく、毎日修行しております！

お店においてあるアンケートには是非ご協力下さい。毎月皆様からのお言葉やアドバイスを、取り入れて欲しいメニューなどを見させていただきます。メニュー作成の参考にさせていただきます！ありがとうございます。



○パスタの王様、カルボナーラは絶品！

は絶品！  
「王様たまごのカルボナーラ」で使っている「王様たまご」とは、直径5cm以上の大きい卵をいいます。  
1000個の卵よりから3個しかとれない、貴重なその卵を使用したカルボナーラはもう絶品！！  
通常よりも濃厚で、チーズとマッチしたその旨さは食べてみないとわかりません。



○アンチョビは地中海産

イタリア産アンチョビは地中海産のアンチョビです。



レイアウト2

おすすめメニュー

○こだわりのティラミス

ティラミスに使用するココアは、ちょっぴり苦め！  
ほんのり香るマスカルポーネチーズと、ビターで大人なカカオ風味が絶妙な組み合わせ♪  
当店人気のドルチェの1つです！



○山羊ミルクのアイス

山羊のミルクはちょっぴりクセがあるのですが、アイスを仕上るとげんげん臭みがなくなるんです！  
ちょこんと乗せたミントが爽やかなアクセントを添えます☆



○いはナビスペシャルタワーパフェ

この「いはナビスペシャルタワーパフェ」は3〜4名様分の量がある、まさに格のようなパフェ！！  
人数に応じて、20名様用まで対応可能！イベントやサプライズなどでご注文いただく機会が多いです。

もちろん、味もGOOD！中にはフルーツは毎週変わりますが、季節にご相談いただければフルーツを選んで贈りつけることも可能です♪



○いちごのプチパルフェ

見た目もかわいらしい「プチパルフェ」は、全部で5種類！  
日さしも量も控えめで、ダイエット中でもいけちゃいます！

- いちご
- ベリー
- ライチ
- りんご
- マンゴー



レイアウト3

おすすめメニュー

○1900円コース「イタリアンづくし」

お気遣いイタリアを満喫、1900円コース「イタリアンづくし」

- シーザーサラダ
- 前菜3点盛り
- ピッツァ1種類
- パスタ1種類
- アイス
- ドリンク1杯

○3200円コース「マーメイド・イン・ザ・シー」

海の幸満載の、3200円コース「マーメイド・イン・ザ・シー」

- シーフードサラダ
- 魚介のカルパッチョ
- 白身魚のキッシュ
- セブ島の赤味噌ステーキ
- うにクリームパスタ
- イタリアンジェラートとティラミス
- イタリア産ワイン（白・赤）

○5800円コース「キング・オブ・ディナー」

記念日に最適な5800円コース「キング・オブ・ディナー」

- ポルチーニ茸のソテーサラダ
- キヤピアのアヒルアン骨焼き
- にんじんスープ
- フォアグラとホタテのソテー
- 北海道産いくらと蟹のクリームパスタ
- 高級紅茶とシフォンケーキ
- ロマンコンディ

○飲み放題メニュー

当店の飲み放題メニューです。  
※税別・1人1杯の飲み放題は飲み放題全席です。

レイアウト4

写真ギャラリー



レイアウト5

2





## 【いばナビ管理画面】ページの編集・アクセス統計

## ページの編集

管理画面にログインすれば、いつでも自分で情報を編集できます。

店舗紹介情報

キャッチコピー\* 随分家づくろきカフェでゆったりした時間をお過ごし下さい  
※50文字以内(現在の文字数28/50)

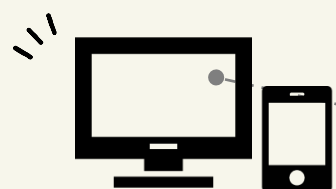
紹介文\* 「洋風居酒屋いばナビ」では国産の小麦粉にこだわった美味しいパスタを提供しております。ランチタイムにはお好きなパスタにお飲み物とデザートをつけたセットがオススメ! ゆったりとした雰囲気の店内で、自慢の味を楽しんでください! ランチだけでなく、ディナーや宴会にも対応! 飲み放題やコース料理など多数用意しております。美味しい料理と、美味しいお酒で、大切な人と素敵なひとときを過ごしていただきます。  
座席はゆっくりとくつろげる個室、少人数で気軽に座れるカウンター席を設けております。友人で、家族で、団体で、さまざまな人数にも対応いたしますので、気軽ににご相談ください! 皆様の来店お待ちしております!

※300文字以内(現在の文字数287/300)

店舗画像1 ファイルを選択 選択されていません 削除 回転



営業時間の修正から  
写真のさしかえ・追加まで  
自分でも簡単に編集ができます



パソコン・スマートフォン  
どちらからでも編集できます!  
(パソコンの方が操作しやすいため推奨)

## ★更新代行も承ります

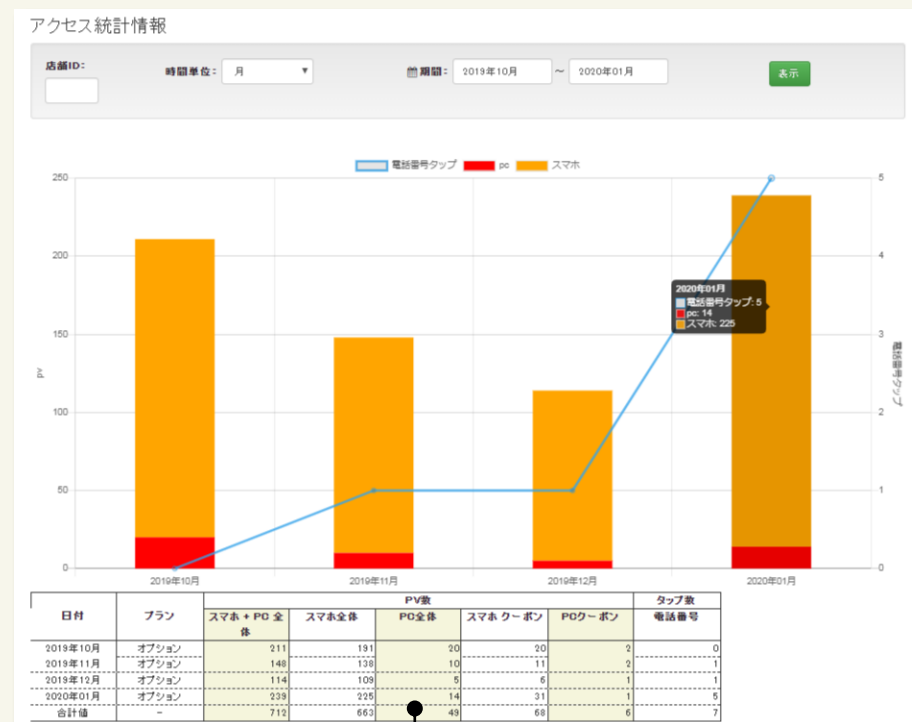
- ・パソコンが無く自分で編集できない
- ・忙しくて更新に手が回らない
- ・操作方法がよく分からない...

そんな方は、**更新代行サポート**を活用!  
修正/更新したい内容・追加したい写真データ等を  
メールやLINEでお送りいただければ  
代わって更新作業いたします。

【窓口：いばナビ運営室】  
メール：[ibaraki@ibanavi.net](mailto:ibaraki@ibanavi.net)  
LINE ID：ibanavi-support  
TEL. 0120-397-004 (平日9:00~17:30)

## アクセス統計

お好きな期間のページビュー数・電話タップ数を確認できます。



日別又は月別ごとにお好きな期間を設定し、  
アクセス数を表とグラフで確認することができます。  
確認できる数値は以下の通りです。

- 店舗掲載ページ全体のページビュー数 ※
- クーポンページだけのページビュー数 ※
- スマートフォンでの電話番号タップ数

※PC/スマホのデバイス別に表示