

「共済」ってどういうこと?

思いやりの心から生まれた、
助けあいの制度のことだよ。

県民共済は全国の都道府県ごとに、加入している人たちが毎月出し合ったお金を管理して、万が一のことが起こって困っている人を助けあうことを目的とした生活協同組合の保険です。少ないかけ金でケガや病気にそなえることができます。

栃木県民共済生活協同組合



「もしも」の時のくらしを支えます

病気やケガで入院したり、家が火事になったり、万が一の出来事は誰に起こっても不思議ではありません。そんな「もしも」が県民共済に加入している方に起きてしまった時、少しでも早く共済金をお支払いして、困った時にサポートをする仕事です。そのための知識と対応を身につけ、気持ちに寄りそい、誠意をもって取り組んでいます。



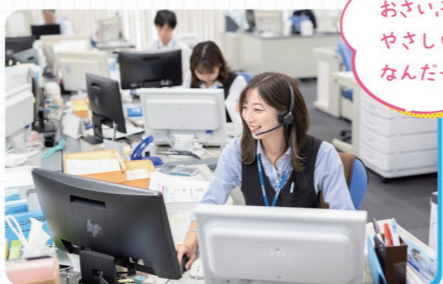
何でも気軽に相談できる
総合窓口あすく

振り込みが早く助かった!と
よろこばれるよ



大切にしているのは、できるだけ早く共済金を支払うスピード対応! 入院・治療費や家の修理など、たくさんのお金の準備がすぐに必要になった時に、支えるのが共済です。

加入している人たちが出し合ったお金を県民共済が責任をもって管理し、加入しているだれかに万が一の出来事が起こって困っている時に共済金を支払って助けあっています。



おさいふにやさしいかけ金
なんだって♪

はたらく人に聞いてみた!



「入院しました」「ケガをしました」と様々なお電話が入ります。気持ちに寄りそってお話を聞き、書類の発送や質問への回答をします。「振り込みが早く助かりました」との感謝の言葉に県民共済のスピード給付をほこりに思い、やりがいを感じます。

業務部

坂本 友美 さん



申込書の確認や、ケガ・病気により入院などをした際のお支払い手続きをしています。大変な思いをしている加入者様に、1日でも早くお支払いできるようにす早い手続きを心がけています。「早くてびっくりした」などよろこびの言葉がはげみになります。

業務部

海老原 桃華 さん



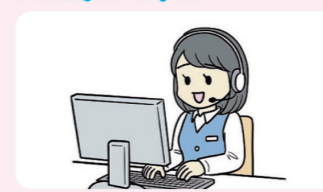
共済金が支払われるまでの流れ

1.ケガで入院



ケガや病気で入院した、ころんで骨折した、などの万が一が起きた時に…。

2.受け付け



コールセンターで加入者様からの電話を受け付け、手続きに必要な申請書類を送ります。

私たちが大切にしていることは、ていねいな対応で、少しでも早く共済金をお支払いすることです。毎朝、郵便局に受け取りに行き、その日に到着した書類をより多く対応することを心がけています。



3.書類を送る



氏名や住所など記入し、県民共済へ書類を送り返します。

4.書類の確認



届いた書類に記入もれなどの不備がないかチェックして、共済金額を計算します。

5.手続き完了



加入者様へさっそく振り込み、手続き完了です!

ここにも注目!!



国内生産の高品質なランドセルを、お得な価格で加入者様に販売。



県内各地で、出張相談会・休日窓口相談会を開いています。

もっとちょうさす!



〒320-0848 栃木県宇都宮市竹林町488-2 ☎028-627-2030
📅 会社ができた年:1983年 👤 人数:71名 🌐 <https://www.tochigikenminkyojiai.or.jp>