

なぜ遠くの友達と話す事ができるの？

いろいろなネットワーク製品のおかげで使用できます。

みなさんがふだん何気なく使っているスマートフォンやパソコンでのやりとり。通信をするために様々なところにネットワークそうちがせっちされています。その製品を作っているのが富士通株式会社の小山工場です。



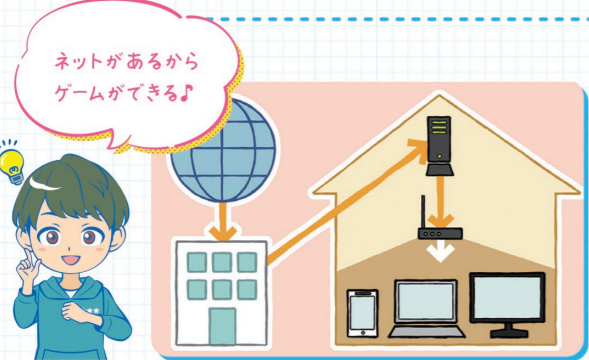
富士通株式会社 小山工場

世界中にいろいろなサービスをお届け！

富士通グループは日本を含む世界の各ちいきで事業を展開し、グローバルにデジタルサービスをいきょうしています。高い技術力と豊富なじっせきによって、ITサービスで日本でシェアNo.1、グローバルでも上位のシェアを占めています。



大きさはなんと東京ドーム3.2個分！



ネットがあるからゲームができる♪

ネットワークとは、たくさんの機器をつなげて、情報をやり取りできるようにしたシステムのことで。コンピューターなどを光ケーブルや電波を使ってつないでいます。

小山工場では、ネットワークを支える基地局や伝送そうちの他にも、高速道路やダム of 安全を守るかんしシステムなど安心便利な生活を支える重要なそうちをつくっています。



いろいろなところに設置されているよ！

はたらく人に聞いてみた！



わたしは組み立てるときに部品が足りなくならないように、いくつ使ったのか、どのぐらい使いそうかを管理する仕事をしています。パソコンとにらめっこをしながら、日々みなさんがスムーズに仕事ができるようにがんばっています。



生産管理部 鈴木ひろみさん

小山工場は、1959年に開設。ちいきと共に発展してきました。便利で安全な暮らしを実現する製品やシステムをたくさん仲間で作っています。12月に工場内でかいさいしているイルミネーションはとってもきれいだよ！遊びに来てね。



工場長 市川裕一さん

製品ができるまで

1. 部品あつめ



数万点にもおよぶ部品の中から製品に必要なものをピックアップしていきます。

2. 加工



そろった原材料を設計図をもとに間違いがないように作り上げます。

3. 組み立て



加工された部品を人の手はもちろん、機械を使って組み立てています。

4. 検査



完成した製品にいじょうがないか、品質や安全性を一つひとつしっかりとチェックします。

5. こんぼう・出荷



運送するため包む作業をしてからトラックなどでお客様のもとへ届けます。

せいぞろからそうちの組み立て、システムの評価・けんしょうまでを同じ工場内で行っています。全てデータで管理されていることがとくちょう！生産とサービスをトータルでいきょうしています。



ここにも注目！！



毎年12月に行われるイルミネーションは大好評です！



クリーン活動や植林など緑を守る取り組みをしています。

