

# リサイクル工場ってどんなところ？

**地いきのゴミをしげんに変えて有こう活用する工場です。**

リサイクルとは、使い終わったものをしげんにもどしてせい品を作ること。そのリサイクルをおこなうのがリサイクル工場です。産業はいき物や一般はいき物を回しゅうし、工場に運んだあと、処分場で処分や分べつをしたうえでリサイクルをおこないます。



関東道路株式会社

## はたらく人に聞いてみた!



何もなかった場所に道を作る楽しい仕事をしています。道路がかんせいして、車も人もいない新しい道を走る時とてもよこびを感じます。道路作りはチームワークが大事です。いつも笑顔でなかよく作業ができるように心がけています。

工事部課長

富永 健太郎さん



アスファルトと石などをまぜて道路に使うざいりょうを作ったり、古くなったアスファルトをリサイクルしたり、道路作りの最初から最後までたずさわっています。自分が手がけた道路を車で通った時に走りやすくなっているとうれしいです。

合材リサイクル事業部

大関 孝啓さん



## SDGsを2005年から先取りスタート!

桜川市、筑西市、結城市で出た食べのこし、ビニール、紙などのもえるゴミ、建せつげん場や道路、たて物のがれきを100%リサイクルし、道路作りにかかせないアスファルトの合材として使用しています。そんなリサイクル工場を持ぞくかのうな社会を目指すSDGsを2005年から先取りしてスタートし、ゴミの地産地消に取り組んでいます。



ゴミが道路にさい生されるんだね!

全てむだなく道に生まれ変わるんだ!



空き地や屋根の上にある太陽光パネルは、使用の期間がすぎるとゴミになります。それを道路の一部としてさい利用するしくみを作り上げました（とっきよを取っています）。

太陽光パネルもリサイクルできるんだね



道路やビルをこわした時に出る大りょうのコンクリートやアスファルトは、リサイクル工場ですべてください。道路のほそう工事に100%さい利用しています。

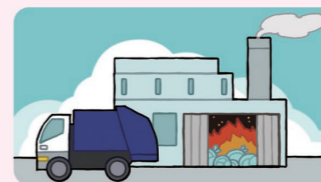
## リサイクルの仕組み

### 家庭のゴミ



家から出た食べのこし、ビニール、紙などのもえるゴミをゴミ処理せつに運びます。

### ゴミ処理場

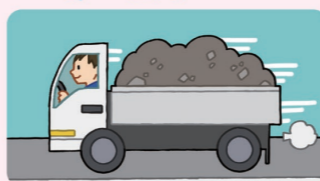


ゴミ処理せつでもやしたゴミは、灰やスラグとよばれる黒いかたまりになります。

家にあったゴミが全部リサイクルされて、みんなの役に立つ道路に変身!まさにゴミの地産地消だね!



### 工場へ運ぶ



灰やスラグをリサイクル工場に運んで、まぜやすいようにこまかく砕いてチップにします。

### ミキサーにかける



こまかくなったものを、がれき、アスファルトなどとミキサーにかけてまぜます。

### 道路を作る



ゴミをリサイクルしてまぜたアスファルトを使って、道路をほそうするための工事をします。

ここにも注目!!



工場でする電気の80%を太陽光発電でつくっています。



リサイクルの様子がよく分かる小学生向けの工場見学も実施中!

